

- Legende:
- Bestand
 - Bestandsstreckengleis
 - Gewässer (Bezeichnung)
 - Gemeindegrenzen
 - Stromfreileitung
 - Gasleitung
 - Planung
 - Neubaustrecke
 - Brücke mit Widerlager
 - Gewässerumlegung
 - Rückbau Bestandsstreckengleis
 - OBW Tunnel offene Bauweise
 - BBW Tunnel bergmännische Bauweise
 - Wanne / Trogbauwerk
 - Einhausung
- Trassierungsangaben beziehen sich auf die Streckenachse (Kilometrierungssache).
Angaben zu bestehenden Leitungen ohne Gewähr.

Quellen Kartenhintergrund:
Bayerische Vermessungsverwaltung - www.geodaten.bayern.de

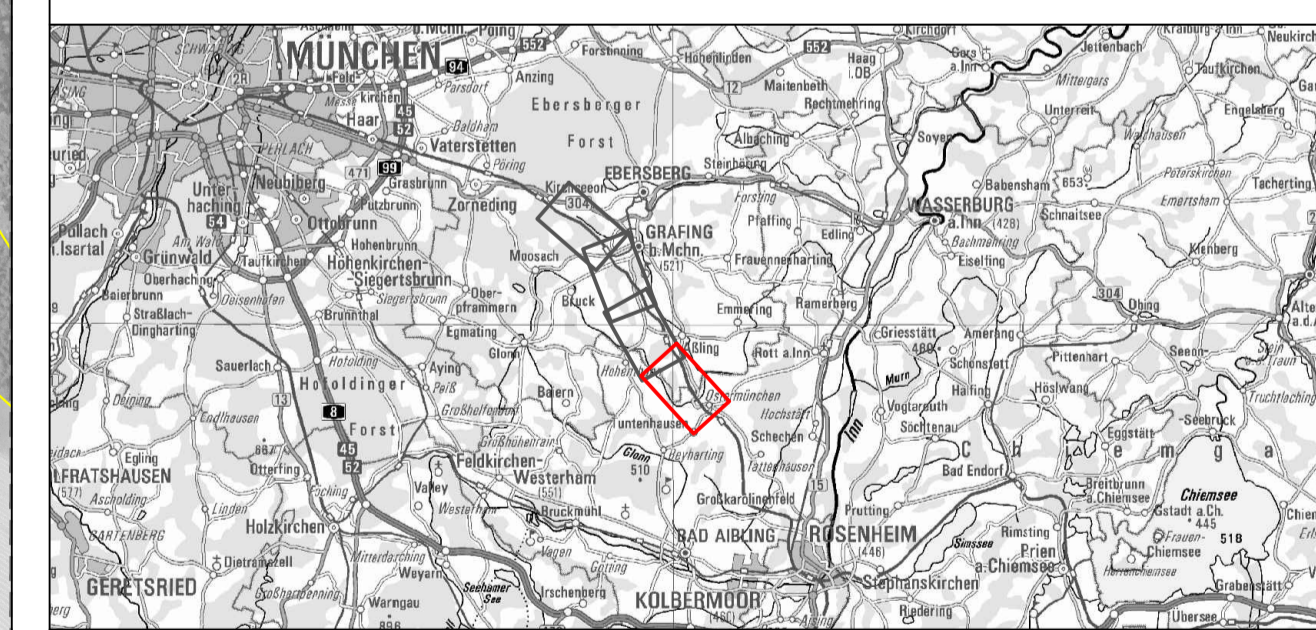


Kofinanziert von der Europäischen Union

Anlage Nr. 02-04-02

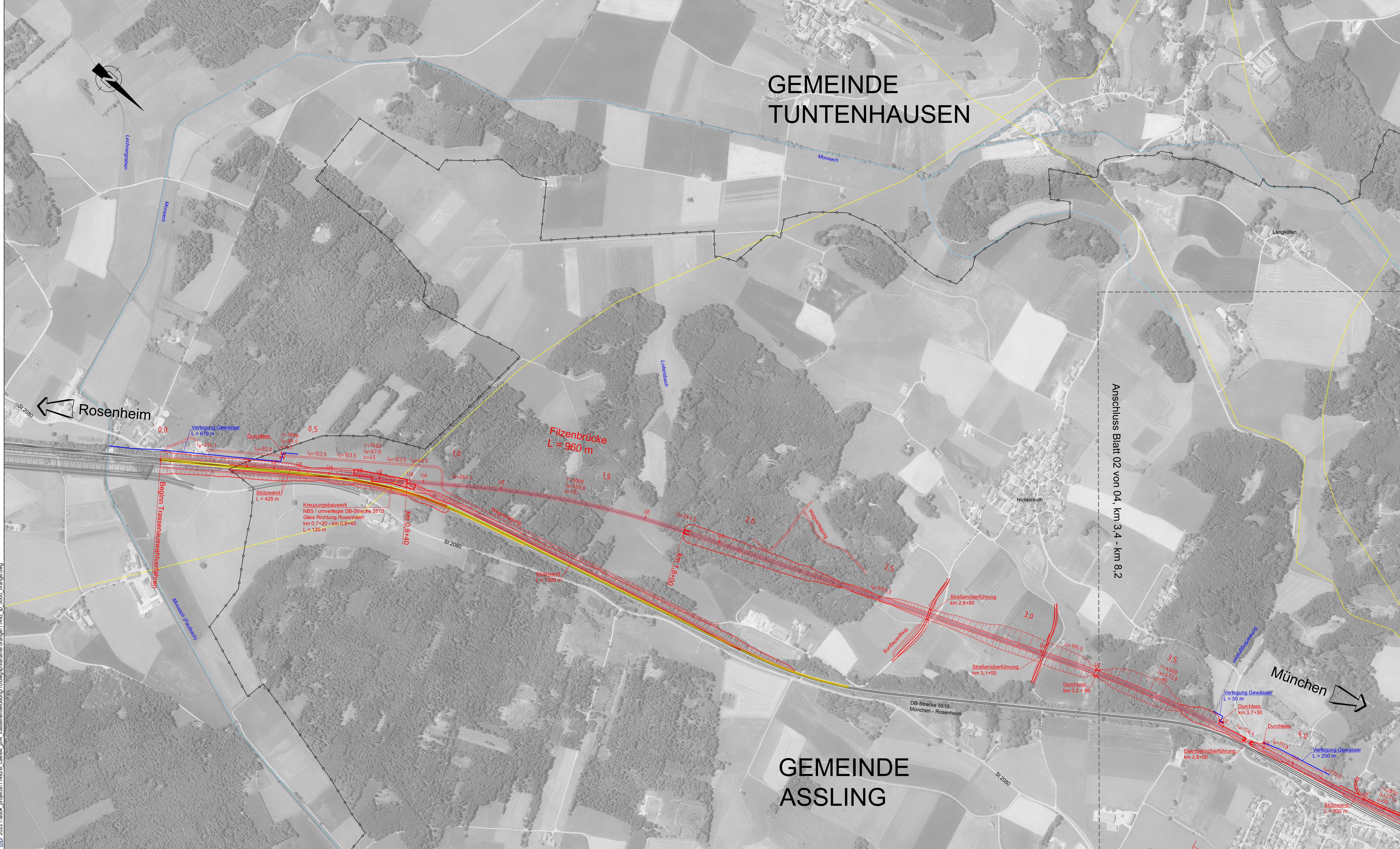
SCAN-MED-CORRIDOR BRENNER-NORDZULAUF ABSCHNITT GRAFING BAHNHOF - GROSSKAROLINENFELD

TRASSENAUSWAHLVERFAHREN PHASE 4: TRASSENTWICKLUNG



Inhalt	Höhen- und Koordinatensystem	DHNM 12 / DHDN
Trasse Variante Orange Lageplan km 0,0 - km 4,4	Maßstab	1:5.000
	Projektkilometer	-
Auftraggeber:	Auftraggeber:	
PGBN PGBN GmbH Planungsgemeinschaft Brenner-Nordzulauf	DB NETZE	
Planersteller:	DB Netz AG Infrastrukturprojekte Süd ABS-NBS 36 Brenner-Nordzulauf Pferingenerstraße 5 D-83022 Rosenheim	
Datum: 11.11.2022		

© BVP 2022, laabk_projects\11492\0_cae\04_pbf_trasSENTWICKLUNG\11492_lp_5000_orange.dwg



- Legende:
- Bestand
 - Bestandsstreckengleis
 - Gewässer (Bezeichnung)
 - Gemeindegrenzen
 - Stromfreileitung
 - Gasleitung
 - Planung
 - Neubaustrecke
 - Brücke mit Widerlager
 - Gewässerumlegung
 - Rückbau Bestandsstreckengleis
 - OBW Tunnel offene Bauweise
 - BBW Tunnel bergmännische Bauweise
 - Wanne / Trogbauwerk
 - Einhausung
- Trassierungsangaben beziehen sich auf die Streckenachse (Kilometrierungssache).
Angaben zu bestehenden Leitungen ohne Gewähr.

Quellen Kartenhintergrund:
Bayerische Vermessungsverwaltung - www.geodaten.bayern.de

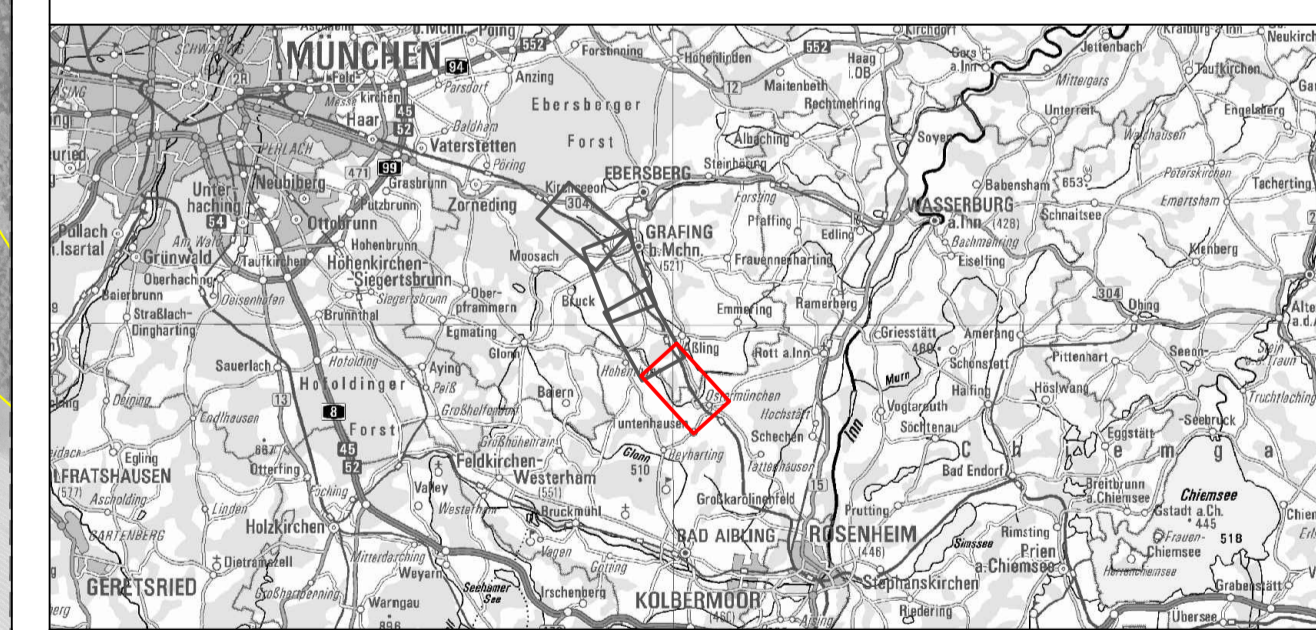


Kofinanziert von der Europäischen Union

Anlage Nr. 02-04-02

SCAN-MED-CORRIDOR BRENNER-NORDZULAUF ABSCHNITT GRAFING BAHNHOF - GROSSKAROLINENFELD

TRASSENAUSWAHLVERFAHREN PHASE 4: TRASSENTWICKLUNG



Inhalt	Trasse Variante Orange Lageplan km 0,0 - km 4,4	Höhen- und Koordinatensystem	DHHN 12 / DHDN
Maßstab	1:5.000	Projektkilometer	-
Auftraggeber:	PGBN PGBN GmbH Planungsgemeinschaft Brenner-Nordzulauf	Auftraggeber:	DB NETZE
Planersteller:	ILF Consulting Engineers Austria GmbH Feldkreuzstraße 3 A-6063 Rum bei Innsbruck	DB Netz AG Infrastrukturprojekte Süd ABS/NBS 36 Brenner-Nordzulauf Pinschgartenstraße 5 D-83022 Rosenheim	
Datum:	11.11.2022		

© ILF 2022, I:\aibk_projects\11492\0_cae\04_pbf_trasmentwicklung\10dw\p\p\varianterange\11492_lp_5000_orange.dwg