

Legende

Grobtrassen

- Grobtrasse Pink
- Grobtrasse Limone
- Grobtrasse Rot
- Grobtrasse Orange
- Grobtrasse Türkis

Planung

- Achse Grobtrasse
- Tunnel
- Brücke
- Umliegung Bestandsstrecke
- Rückbau Bestandsstrecke

Sonstiges

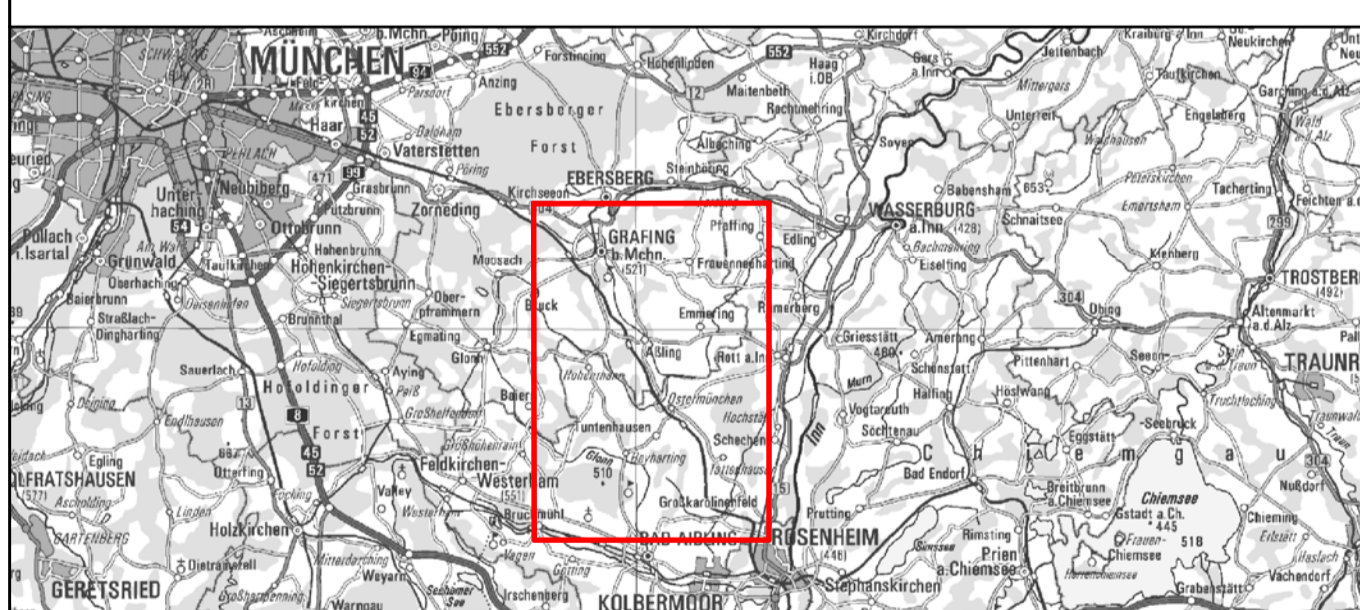
- Gemeindegrenze
- Bestandsstrecken-DB

Quellen Kartenhintergrund:

Bayerische Vermessungsverwaltung - www.geodaten.bayern.de



SCAN-MED-CORRIDOR
BRENNER-NORDZULAUF
ABSCHNITT
GRAFING BAHNHOF - GROSSKAROLINENFELD
 TRASSENAUSWAHLVERFAHREN
 PHASE 2: TRASSENKORRIDORE UND GROBTRASSEN



<p>Inhalt</p> <p style="text-align: center;">Übersichtskarte Grobtrassen</p> <p>(Hintergrund: topographische Karte)</p>	<p>Höhen- und Koordinatensystem</p> <p>DHHN 12 / DHDN Zone 4</p> <p>Maßstab</p> <p>1:25.000</p> <p>Projektkilometer</p> <p>-</p>	<p>Auftraggeber:</p> <p style="text-align: center;">DB NETZE</p> <p>DB Netz AG Infrastrukturprojekte Süd ABS/NBS 36 Brenner-Nordzulauf Prinzregentenstraße 5 D-83022 Rosenheim</p>
<p>Auftragnehmer:</p> <p style="text-align: center;">PGBN</p> <p>Planungsgemeinschaft Brenner Nordzulauf</p>	<p>Planersteller:</p> <p style="text-align: center;">ILF</p> <p>CONSULTING ENGINEERS</p>	<p>PGBN c/o ILF Consulting Engineers Austria GmbH Feldkreuzstraße 3 A-6063 Rum / Innsbruck</p> <p>ILF Consulting Engineers Austria GmbH Feldkreuzstraße 3 A-6063 Rum / Innsbruck</p>
<p>Datum: 12.04.2022</p>		