

Legende

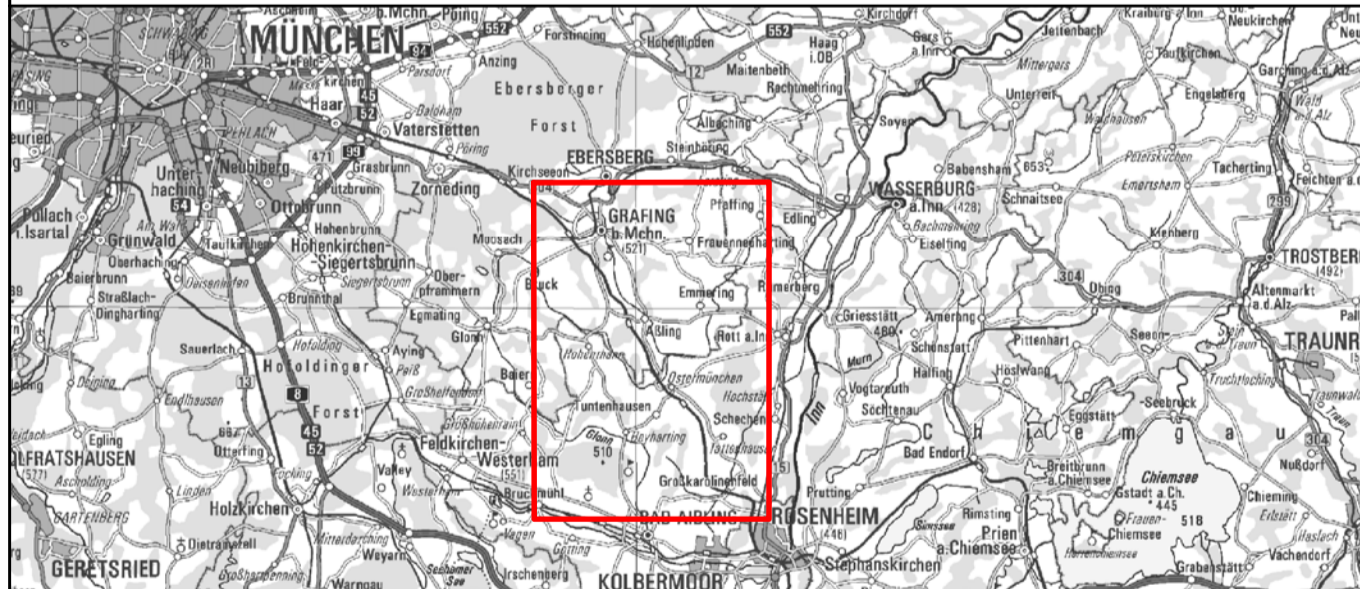
- Grobtrassen**
- Bürgervorschläge
 - Grobtrasse Pink
 - Grobtrasse Limone
 - Grobtrasse Rot
 - Grobtrasse Orange
 - Grobtrasse Türkis
- Planung**
- Achse Grobtrasse
 - Tunnel
 - Brücke
 - Umlegung Bestandsstrecke
 - Rückbau Bestandsstrecke
- Sonstiges**
- Gemeindegrenze
 - Bestandsstrecken-DB

Quellen Kartenhintergrund:
 Bayerische Vermessungsverwaltung - www.geodaten.bayern.de



Kofinanziert von der Europäischen Union Anlage Nr. 02-07-06

SCAN-MED-CORRIDOR
BRENNER-NORDZULAUF
ABSCHNITT
GRAFRING BAHNHOF - GROSSKAROLINENFELD
 TRASSENAUSWAHLVERFAHREN
 PHASE 2: TRASSENKORRIDORE UND GROBTRASSEN



Inhalt Übersichtskarte Grobtrassen inkl. Bürgervorschläge (Hintergrund: Luftbild)	Höhen- und Koordinatensystem	DHHN 12 / DHDN Zone 4
	Maßstab	1:25.000
	Projektkilometer	-
Auftragnehmer: PGBN Planungsgemeinschaft Brenner Nordzulauf	Auftraggeber: DB NETZE	
Planersteller: ILF CONSULTING ENGINEERS	PGBN c/o ILF Consulting Engineers Austria GmbH Feldkreuzstraße 3 A-6063 Rum /Innsbruck	DB Netz AG Infrastrukturprojekte Süd ABS/NBS 36 Brenner-Nordzulauf Prinzregentenstraße 5 D-83022 Rosenheim

Datum: 12.04.2022

PRGG_3_ET_UP_105_01_02