

**Legende**

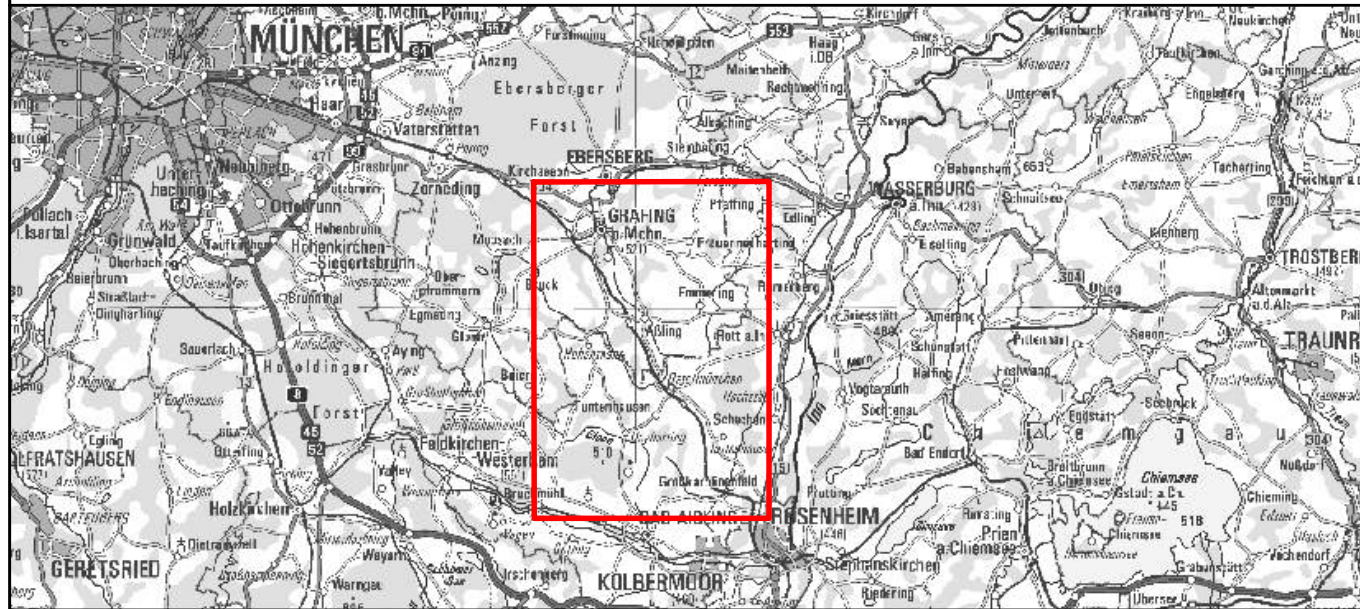
- Grobtrassen**
- Grobtrasse Limone
- Planung**
- Achse Grobtrasse
- Tunnel
- Brücke
- Sonstiges**
- Gemeindegrenze
- Bestandsstrecken-DB

Quellen Kartenhintergrund:  
 Bayerische Vermessungsverwaltung - [www.geodaten.bayern.de](http://www.geodaten.bayern.de)



Kofinanziert von der Europäischen Union Anlage Nr. 02-07-12

**SCAN-MED-CORRIDOR**  
**BRENNER-NORDZULAUF**  
**ABSCHNITT**  
**GRAFING BAHNHOF - GROSSKAROLINENFELD**  
 TRASSENAUSWAHLVERFAHREN  
 PHASE 2: TRASSENKORRIDORE UND GROBTRASSEN



Inhalt	Höhen- und Koordinatensystem	DHHN 12 / DHDN Zone 4
Übersichtskarte Limone, Lageplan (Hintergrund: topographische Karte)	Maßstab	1:25.000
	Projektkilometer	-
Auftragnehmer: <b>PGBN</b> Planungsgemeinschaft Brenner Nordzulauf	PGBN c/o ILF Consulting Engineers Austria GmbH Feldkreuzstraße 3 A-6063 Rum / Innsbruck	Auftraggeber: <b>DB NETZE</b>
Planersteller: <b>ILF</b> CONSULTING ENGINEERS	ILF Consulting Engineers Austria GmbH Feldkreuzstraße 3 A-6063 Rum / Innsbruck	DB Netz AG Infrastrukturprojekte Süd ABS/NBS 36 Brenner-Nordzulauf Prinzregentenstraße 5 D-83022 Rosenheim
Datum: 26.11.2021		

PRGG\_3\_ET\_LP\_111\_01\_01