

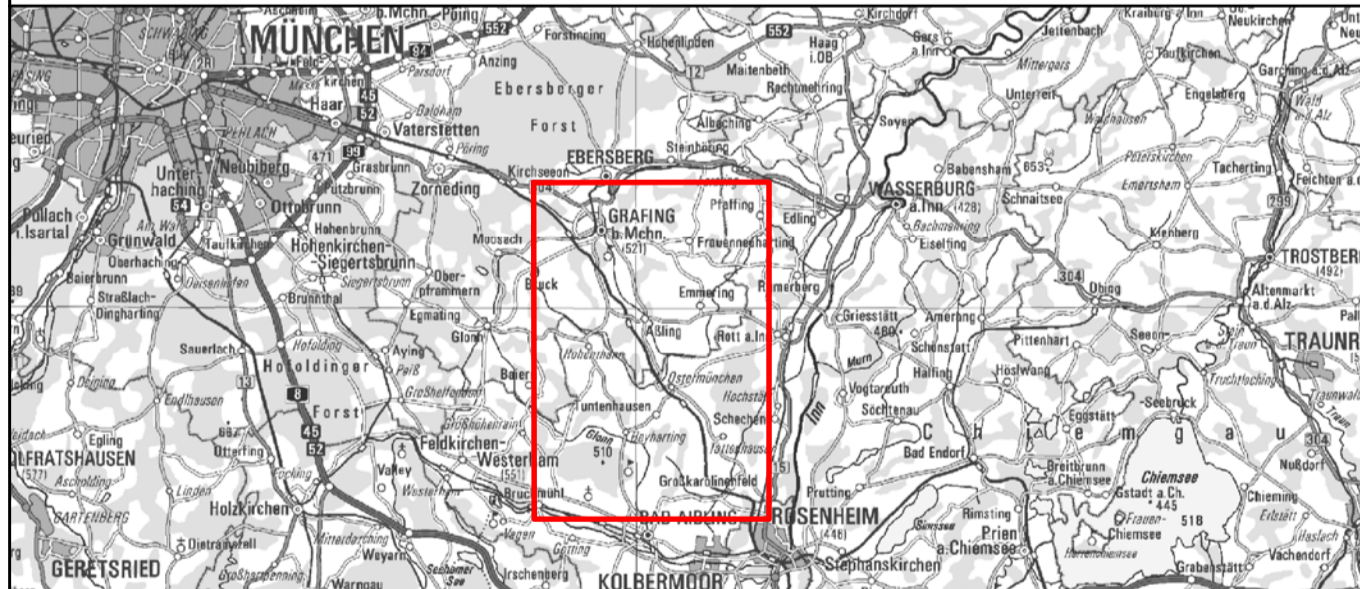
Legende

- Grobtrassen**
- Grobtrasse Türkis
- Planung**
- Achse Grobtrasse
- Brücke
- Umlegung Bestandsstrecke
- Rückbau Bestandsstrecke
- Sonstiges**
- Gemeindegrenze
- Bestandsstrecken-DB

Quellen Kartenhintergrund:
 Bayerische Vermessungsverwaltung - www.geodaten.bayern.de



SCAN-MED-CORRIDOR
BRENNER-NORDZULAUF
ABSCHNITT
GRAFING BAHNHOF - GROSSKAROLINENFELD
 TRASSENAUSWAHLVERFAHREN
 PHASE 2: TRASSENKORRIDORE UND GROBTRASSEN



Inhalt Übersichtskarte Türkis, Lageplan (Hintergrund: Luftbild)	Höhen- und Koordinatensystem	DHHN 12 / DHDN Zone 4
	Maßstab	1:25.000
	Projektkilometer	-
Auftragnehmer: Planungsgemeinschaft Brenner Nordzulauf	Auftraggeber: DB Netz AG Infrastrukturprojekte Süd ABS/NBS 36 Brenner-Nordzulauf Prinzregentenstraße 5 D-83022 Rosenheim	
Planersteller: ILF Consulting Engineers Austria GmbH Feldkreuzstraße 3 A-6063 Rum /Innsbruck	Datum: 12.04.2022	