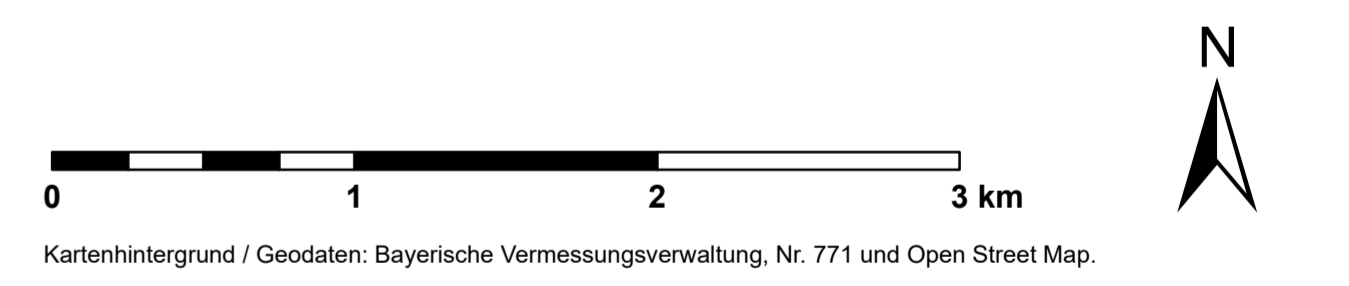
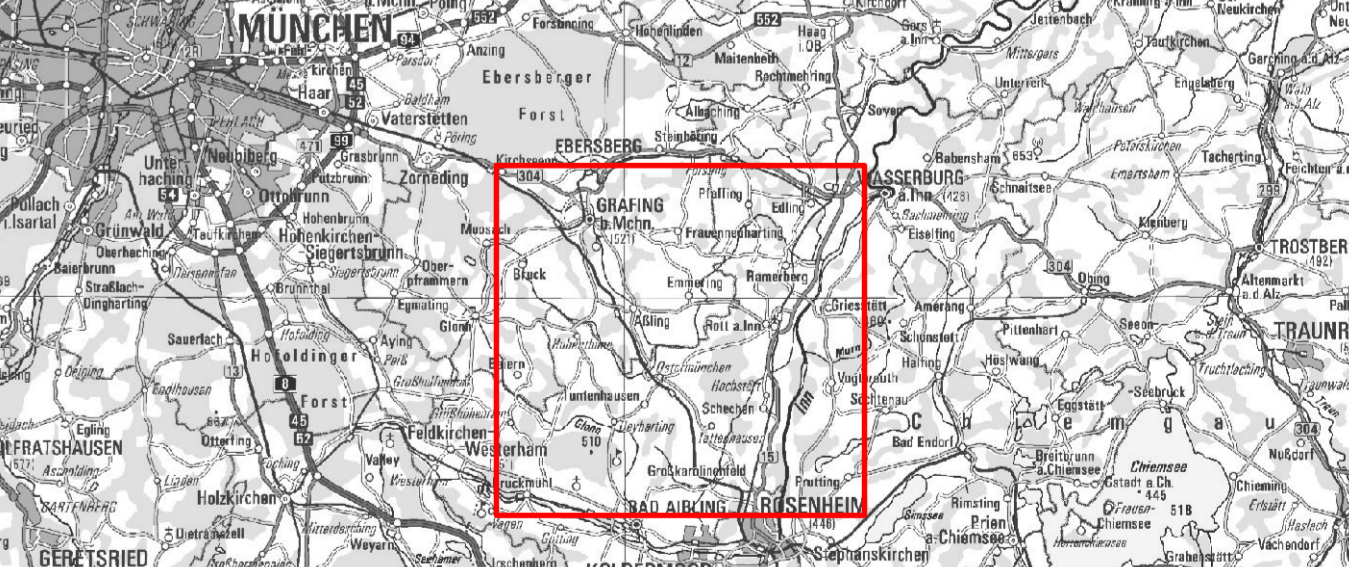


- Legende**
- Raumwiderstände**
- Raumwiderstandsklasse VI
 - Raumwiderstandsklasse V
 - Raumwiderstandsklasse IV
 - Raumwiderstandsklasse III
 - Raumwiderstandsklasse II
 - Raumwiderstandsklasse I
- Sonstiges**
- Planungsraum
 - Gemeindegrenze



Kartenhintergrund / Geodaten: Bayerische Vermessungsverwaltung, Nr. 771 und Open Street Map. Anlage Nr. 01-03-01

SCAN-MED-CORRIDOR
BRENNER-NORDZULAUF
ABSCHNITT
GRAFING BAHNHOF - GROSSKAROLINENFELD
 TRASSENAUSWAHLVERFAHREN
 PHASE 1: GRUNDLAGEN



Inhalt	Höhen- und Koordinatensystem	DHN 12 / DHN Zone 4
Raumwiderstandskarte Gesamt	Maßstab	1:25.000
	Projektkilometer	-

<p>Auftragnehmer:</p> <p>PGBN <small>PGN Consulting Engineers Austria GmbH Feldkirchstraße 9 A-6803 Rurn Imboden</small></p> <p><i>J. Schmid</i></p>	<p>Auftraggeber:</p> <p>DB NETZE</p> <p><small>DB Netz AG Infrastrukturprojekte Süd ABS-NBS 38 Brenner-Nordzulauf Prinzregentenstraße 5 D-80332 Rosenheim</small></p>	<p>Planersteller:</p> <p>ILF <small>ILF Consulting Engineers Austria GmbH Feldkirchstraße 9 A-6803 Rurn Imboden</small></p> <p><i>J. Schmid</i></p>
<p><small>Datum: 17.03.2021</small></p>		