

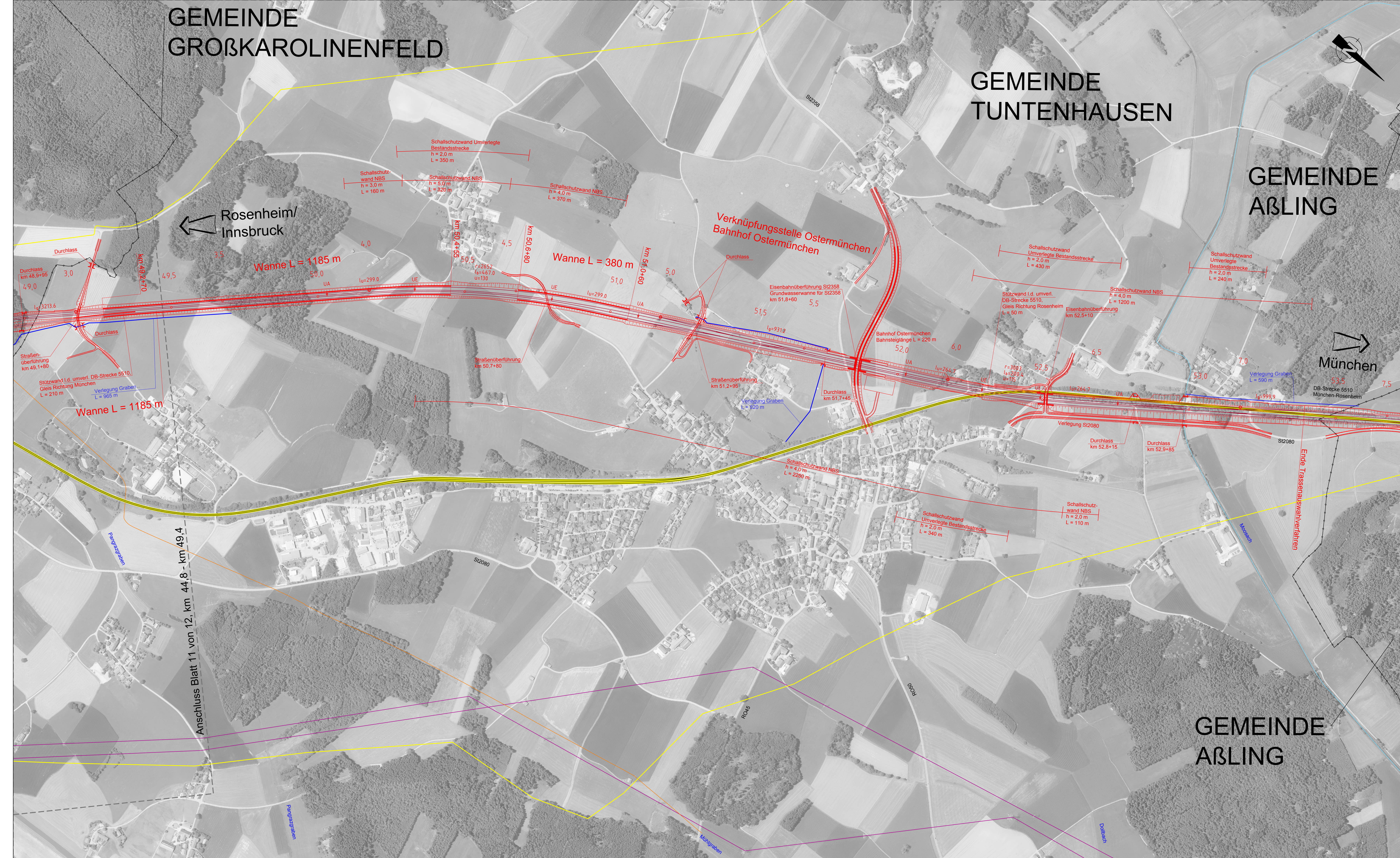
GEMEINDE
GROßKAROLINENFELD

GEMEINDE
TUNTENHAUSEN

GEMEINDE
AßLING

Rosenheim/
Innsbruck

München



- Legende:
Bestand
- Bestandsstreckengleis
 - Gewässer (Bezeichnung)
 - Gemeindegrenzen
 - Stromfreileitung
 - Transalpine Ölleitung (TAL)
 - Gasleitung

- Planung
- Neubaustrecke
 - Brücke mit Widerlager
 - Gewässerumleitung
 - Rückbau Bestandsstreckengleis
 - OBW ... Tunnel offene Bauweise
 - BBW ... Tunnel bergmännische Bauweise
 - Wanne / Trogbauwerk
 - Einhausung

Trassierungsangaben beziehen sich auf die Streckenachse (Kilometrierungsachse).
Angaben zu bestehenden Leitungen ohne Gewähr.

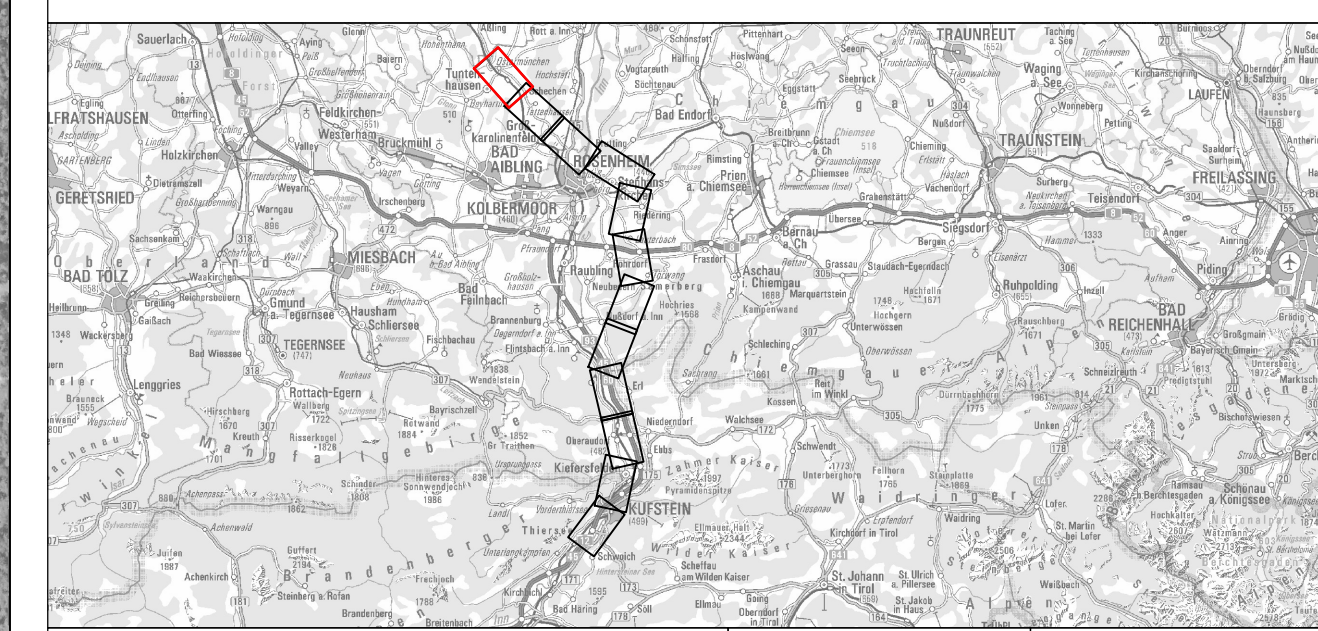
Quellen Kartenhintergrund:
Bayrische Vermessungsverwaltung, Nr. 771
© BEV 2017, N 36811/2017



Anlage Nr. 02-06-14

SCAN-MED-CORRIDOR
BRENNER-NORDZULAUF
ABSCHNITT
SCHAFTENAU - OSTERMÜNCHEN

TRASSENENTWICKLUNG UND TRASSENAUSWAHL
PHASE 4: TRASSENENTWICKLUNG



Inhalt	Höhen- und Koordinatensystem	DHNN 12 / DHDN
Trasse Variante Violett 2 Lageplan km 49,0 - km 53,7	Maßstab	1:5.000
	Projektkilometer	-

Auftraggeber:

IPBN IPBN c/o I.F. Consulting Engineers Austria GmbH
Ingenieurgesellschaft
Planung Wiener Nordzulauf

DB NETZE
INFRA

DB Netz AG
Infrastrukturprojekte Süd
ABS-NBS 36 Brenner-Nordzulauf
Prinzregentenstraße 5
D-83022 Rosenheim

Datum: 31.03.2021

