

# GEMEINDE FLINTSBACH AM INN

Rosenheim

München

# GEMEINDE NUSSDORF

# GEMEINDE ERL



- Legende:**
- Bestandsstreckengleis
  - Gewässer (Bezeichnung)
  - Gemeindegrenzen
  - Stromfreileitung
  - Transalpine Ölleitung (TAL)
  - Gasleitung
- Planung**
- Neubaustrecke
  - Brücke mit Widerlager
  - Gewässerumlegung
  - Rückbau Bestandsstreckengleis
  - OBW .... Tunnel offene Bauweise
  - BBW .... Tunnel bergmännische Bauweise
  - Wanne / Trogbauwerk
  - Einhäusung
- Trassierungsangaben beziehen sich auf die Streckenachse (Kilometrierungsachse).  
Angaben zu bestehenden Leitungen ohne Gewähr.

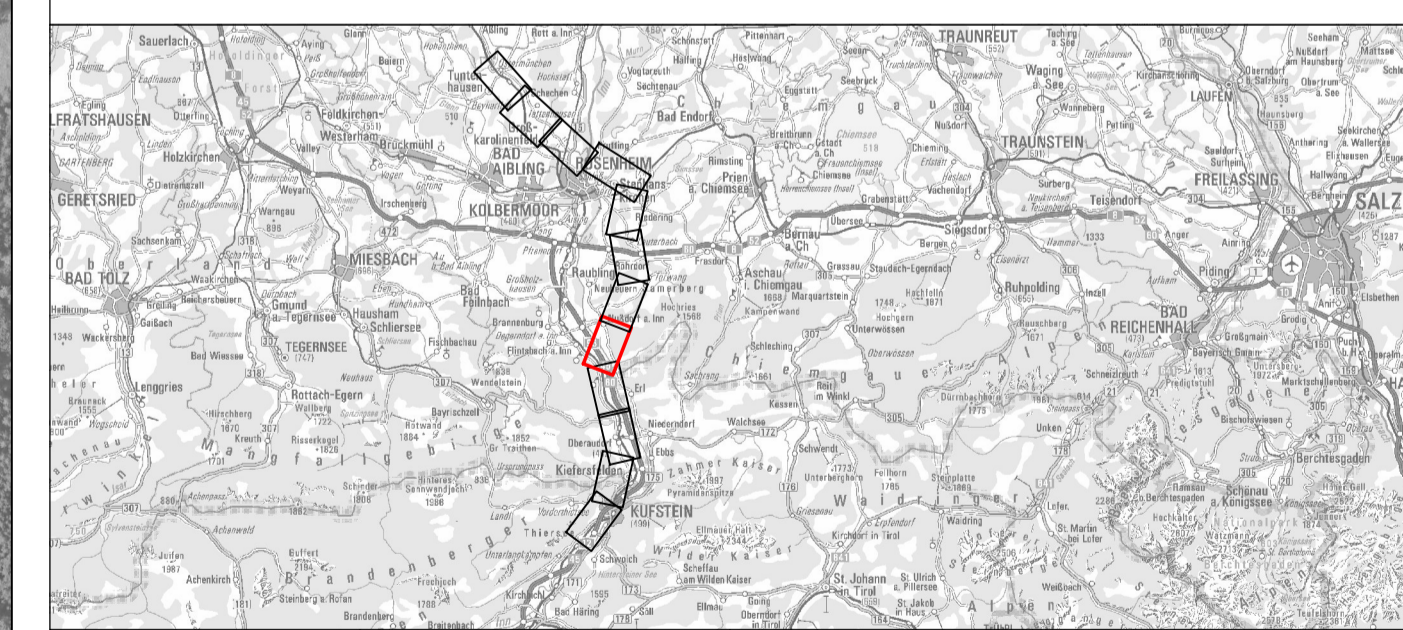
Quellen Kartenhintergrund:  
Bayerische Vermessungsverwaltung, Nr. 771  
© BEV 2017, N 36811/2017



Kofinanziert von der Fakultät „Connecting Europe“ der Europäischen Union  
Anlage Nr. 02-05-07

## SCAN-MED-CORRIDOR BRENNER-NORDZULAUF ABSCHNITT SCHAFTENAU - OSTERMÜNCHEN

### TRASSENENTWICKLUNG UND TRASSEN AUSWAHL PHASE 4: TRASSENENTWICKLUNG



<b>Inhalt</b> Trasse Variante Violett 1 Lageplan km 16,8 - km 22,1	Höhen- und Koordinatensystem DHHN 12 / DHDN
	Maßstab 1:5.000
Projektkilometer -	
<b>Auftraggeber:</b>  IPBN co IUF Consulting Engineers Austria GmbH Josef-Wild-Str. 16 D-81529 München	<b>Auftraggeber:</b>  OBB INFRA OBB-Infrastruktur AG GB Projekte Neu-/Ausbau PL Tirol/Vorarlberg 1 Industriestraße 1 A-6134 Vomp
<b>Auftragnehmer / Planersteller:</b>  DB NETZE DB Netz AG Infrastrukturprojekte Süd ABS/NBS 36 Brenner-Nordzulauf Prinzingerstraße 5 D-83022 Rosenheim	

Datum: 31.03.2021

EGPR\_4\_ET\_LP\_050\_05\_02

F

