

GEMEINDE
KIEFERSFELDEN

GEMEINDE
OBERAUDORF

Tunnel Nußberg
L = 13595 m

Tunnel Nußberg
L = 13595 m

Innsbruck

München

Anschluss Blatt 02 von 11, km 3.6 - km 9.1

Anschluss Blatt 04 von 11, km 12.6 - km 18.5

- Legende:
- Bestandsstreckengleis
 - Gewässer (Bezeichnung)
 - Gemeindegrenzen
 - Stromfreileitung
 - Transalpine Ölleitung (TAL)
 - Gasleitung

- Planung
- Neubaustrecke
 - Brücke mit Widerlager
 - Gewässerumlegung
 - Rückbau Bestandsstreckengleis
 - OBW Tunnel offene Bauweise
 - BBW Tunnel bergmännische Bauweise
 - Wanne / Trogbauwerk
 - Einhäusung

Trassierungsangaben beziehen sich auf die Streckenachse (Kilometrierungsachse).
Angaben zu bestehenden Leitungen ohne Gewähr.

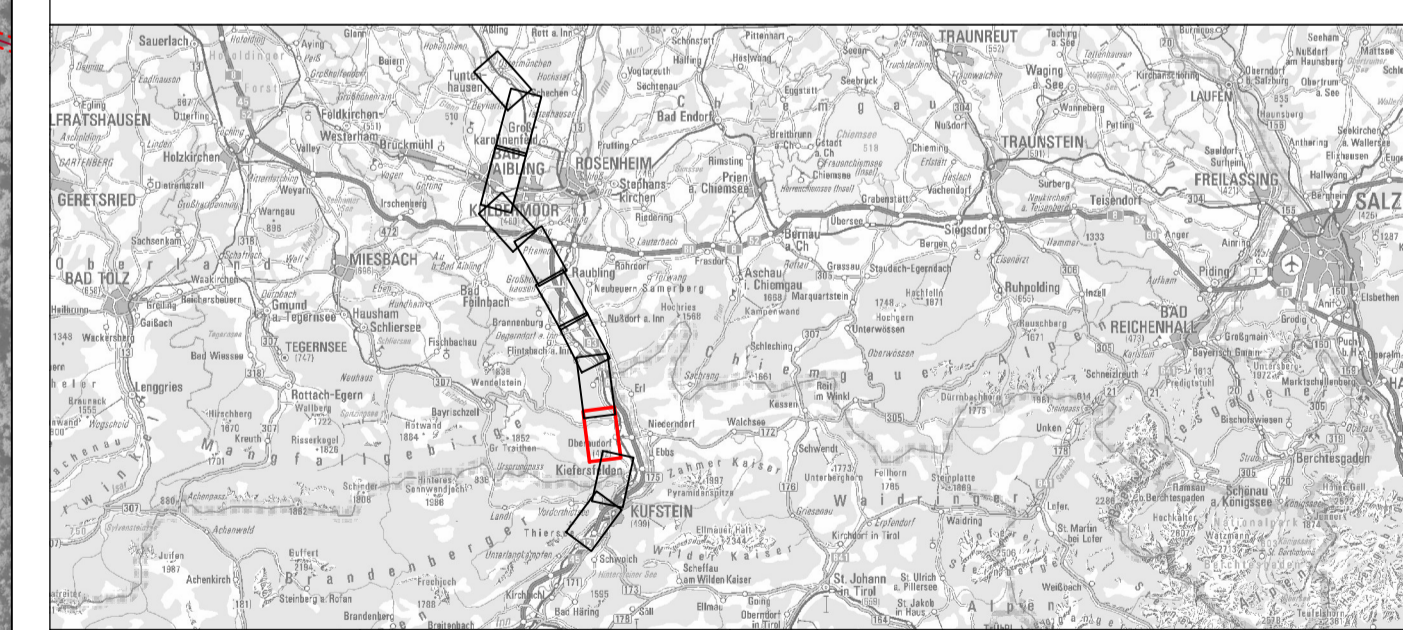
Quellen Kartenhintergrund:
Bayerische Vermessungsverwaltung, Nr. 771
© BEV 2017, N 36811/2017



Anlage Nr. 02-02-06

SCAN-MED-CORRIDOR
BRENNER-NORDZULAUF
ABSCHNITT
SCHAFTENAU - OSTERMÜNCHEN

TRASSENENTWICKLUNG UND TRASSEN AUSWAHL
PHASE 4: TRASSENENTWICKLUNG



Inhalt	Höhen- und Koordinatensystem	DHNN 12 / DHDN
Trasse Variante Türkis Lageplan km 8,4 - km 13,3	Maßstab	1:5.000
	Projektkilometer	-
Auftragnehmer / Planersteller:	Auftraggeber:	
IPBN IPBN GmbH Infrastruktur Planung Brenner Nordzug	ÖBB INFRA	DB NETZE
	ÖBB-Infrastruktur AG GB-Infrastruktur PL Trol/Vorarlberg 1 Industriestraße 1 A-6134 Vomp	DB Netz AG Infrastrukturprojekte Süd ABS/NBS 36 Brenner-Nordzug Prinzipalstraße 5 D-83022 Rosenheim
Datum: 31.03.2021		

EGPR_4_ET_LP_020_03_02

F



\group\ll.com\fs\sub\projects\EGPR_4_ET_LP_020_03_02\EGPR_4_ET_LP_020_03_02\EGPR_4_ET_LP_020_03_02.dwg
 \group\ll.com\fs\sub\projects\EGPR_4_ET_LP_020_03_02\EGPR_4_ET_LP_020_03_02\EGPR_4_ET_LP_020_03_02.dwg