

- Legende:**
- Bestandsstreckengleis
 - Gewässer (Bezeichnung)
 - Gemeindegrenzen
 - Stromfreileitung
 - Transalpine Ölleitung (TAL)
 - Gasleitung

- Planung**
- Neubaustrecke
 - Brücke mit Widerlager
 - Gewässerumlegung
 - Rückbau Bestandsstreckengleis
 - OBW ... Tunnel offene Bauweise
 - BBW ... Tunnel bergmännische Bauweise
 - Wanne / Trogbauwerk
 - Einhäusung

Trassierungsangaben beziehen sich auf die Streckenachse (Kilometrierungsachse).
Angaben zu bestehenden Leitungen ohne Gewähr.

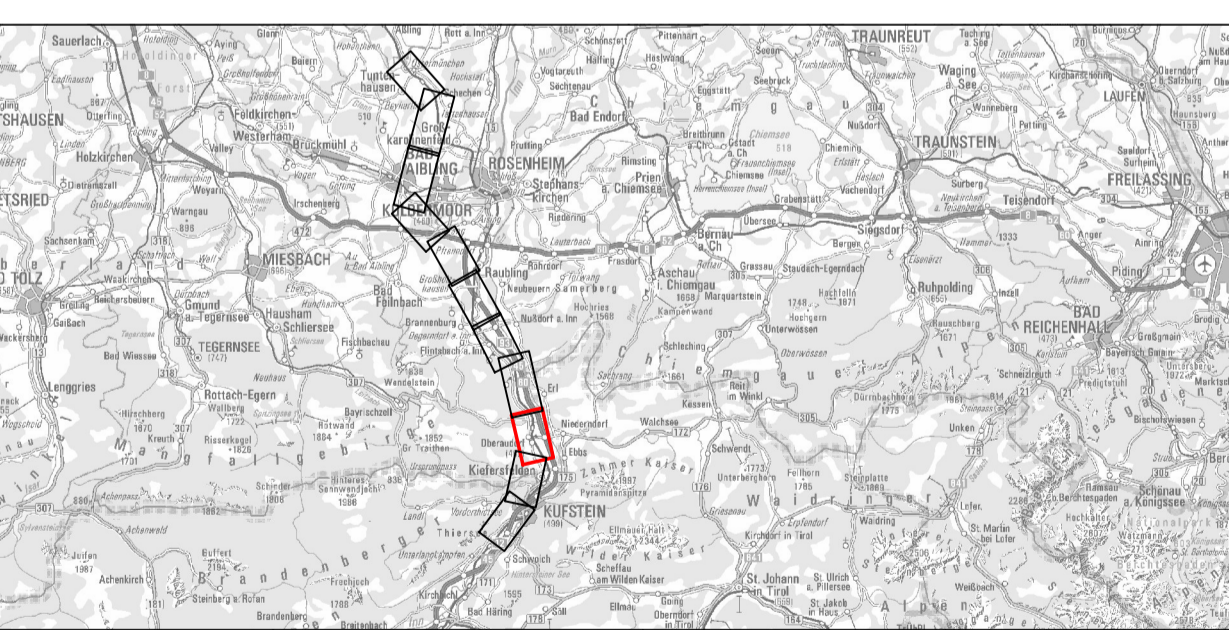
Quellen Kartenhintergrund:
Bayerische Vermessungsverwaltung, Nr. 771
© BEV 2017, N 36811/2017



Anlage Nr. 02-03-05

**SCAN-MED-CORRIDOR
BRENNER-NORDZULAUF
ABSCHNITT
SCHAFTENAU - OSTERMÜNCHEN**

TRASSENENTWICKLUNG UND TRASSEN AUSWAHL
PHASE 4: TRASSENENTWICKLUNG



Inhalt	Höhen- und Koordinatensystem	DHNN 12 / DHDN
Trasse Variante Oliv Lageplan km 7,9 - km 12,7	Maßstab	1:5.000
	Projektkilometer	-
Auftragnehmer / Planersteller:	Auftraggeber:	
IPBN IPBN GmbH Infrastruktur Planung Brenner-Nordzulauf	ÖBB INFRA DB NETZE	
	ÖBB-Infrastruktur AG GB-Projekte Neu-Ausbau PL-Trol/Vorarlberg 1 Industriestraße 1 A-6134 Vomp	DB Netz AG Infrastrukturprojekte Süd ABS/NBS 36 Brenner-Nordzulauf Prinzingerstraße 5 D-83022 Rosenheim
Datum: 31.03.2021		

I:\lab\projekte\5976_casib2_trassenentwicklung\10\dwg\lp\5976_lp_030_03_01_vkn_niederndorf_5000.dwg