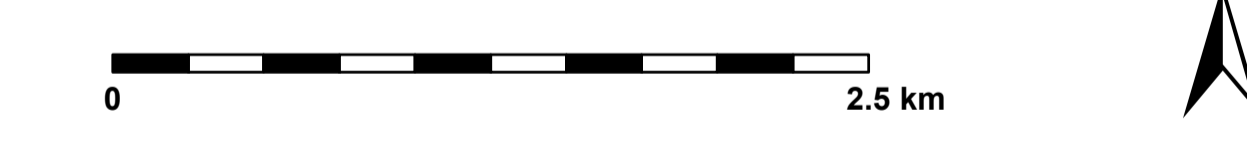


- ### Legende
- Isophonen Trassenvariante Gelb**
- energieäquivalenter Dauerschallpegel 45 dB(A) nachts, Höhe über Grund: 4 m, mit Umlegung Bestandsstrecken a)
 - energieäquivalenter Dauerschallpegel 45 dB(A) nachts, Höhe über Grund: 4 m, ohne Umlegung Bestandsstrecken a)
 - energieäquivalenter Dauerschallpegel 49 dB(A) tags, Höhe über Grund: 4 m, mit Umlegung Bestandsstrecken b)
 - energieäquivalenter Dauerschallpegel 49 dB(A) tags, Höhe über Grund: 4 m, ohne Umlegung Bestandsstrecken b)
 - energieäquivalenter Dauerschallpegel 49 dB(A) tags, Höhe über Grund: 2 m, mit Umlegung Bestandsstrecken c)
 - energieäquivalenter Dauerschallpegel 49 dB(A) tags, Höhe über Grund: 2 m, ohne Umlegung Bestandsstrecken c)
- a) zur Bewertung Teilkriterium 02-1-1 Indikator 2
 b) zur Bewertung Teilkriterium 02-1-1 Indikator 1
 c) zur Bewertung Teilkriterium 02-3-3 Indikator 3
- SSW...Schallschutzwand
- Baunutzung nach Flächennutzungsplanung¹⁾²⁾**
- Bestand Planung (nur in Deutschland)
- Wohnbaufläche
 - Gemischte Baufläche
- Sonstige Nutzung:**
- Tourismus¹⁾²⁾
 - Einrichtung Fremdenverkehr¹⁾
 - Bauflächen im Außenbereich einschließlich Gebäude,³⁾ die nicht dem Aufenthaltsort Mensch (Wohnen) dienen
 - Einzelgebäude²⁾³⁾
- Trassenvariante Gelb**
- Neubaustrecke (Lage an der Oberfläche, v=230km/h)
 - Neubaustrecke (Lage im Tunnel; v=230km/h)
 - Umlegung Bestandsstrecke (v≤160km/h)
 - Rückbau Bestandsstrecke
 - Tunnelportal
 - Brücke
 - Verknüpfungsstelle
- Administrative Grenzen**
- Staatsgrenze (D/A)
- Bestehende Infrastruktur**
- Bahnlinie

Quellen:

1) © Raumordnungskatster (2018), aktualisiert nach Rückmeldung der Gemeinden (2016-18)
 2) Land Tirol - data.tirol.gv.at
 3) Bayerische Vermessungsverwaltung - www.geodaten.bayern.de

Quellen Kartenhintergrund:
 Bayerische Vermessungsverwaltung, Nr. 771.
 © BEV 2017, N 36811/2017



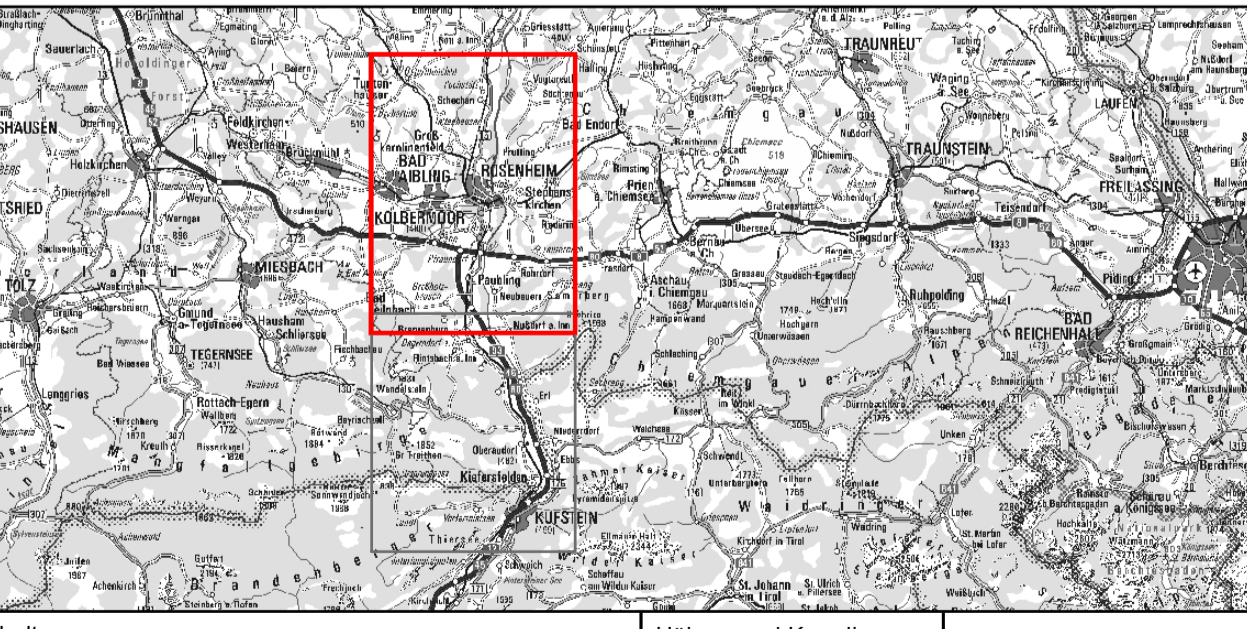
© European Union Connecting Europe - Connecting Europe
 Anlage Nr. 03-00-02

SCAN-MED-CORRIDOR

BRENNER-NORDZULAUF

ABSCHNITT SCHAFTENAU - OSTERMÜNCHEN

TRASSENENTWICKLUNG UND TRASSENWAHL
PHASE 4: TRASSENENTWICKLUNG



Inhalt	Variante Gelb, Isophonen mit Schallschutz, Nord	Höhen- und Koordinatensystem	DHRN 12 / DHDN Zone 4
		Maßstab	1:25.000
		Projektkilometer	-

Auftragnehmer / Planersteller:

IPBN IPBN GmbH, 80335 München, www.ipbn.de

Auftraggeber:

ÖBB INFRA **DB NETZE**

ÖBB-Infrastruktur AG, Projekt: Neue Ausbaustrecke Brenner-Nordzulauf, Industriestraße 1, A-6134 Vomp

DB Netz AG, Infrastrukturprojekte Süd, Prinzregentenstraße 5, D-83022 Rosenheim