

GEMEINDE
GROßKAROLINENFELD

GEMEINDE
TUNTENHAUSEN

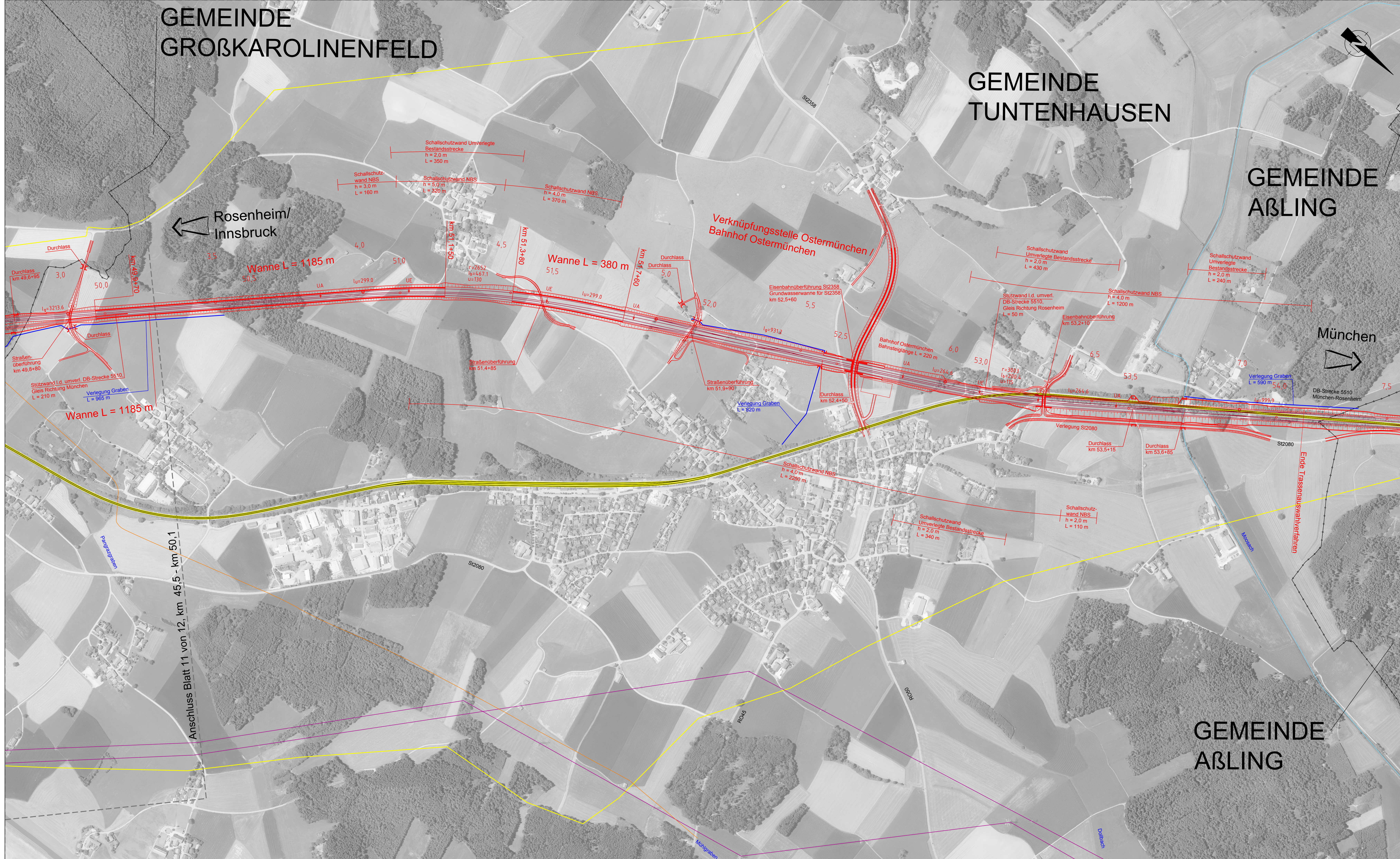
GEMEINDE
AßLING

GEMEINDE
AßLING

Rosenheim/
Innsbruck

München

Anschluss Blatt 11 von 12, km 45,5 - km 50,1



- Legende:
- Bestandsstreckengleis
 - Gewässer (Bezeichnung)
 - Gemeindegrenzen
 - Stromfreileitung
 - Transalpine Ölleitung (TAL)
 - Gasleitung

- Planung:
- Neubaustrecke
 - Brücke mit Widerlager
 - Gewässerumleitung
 - Rückbau Bestandsstreckengleis
 - OBW ... Tunnel offene Bauweise
 - BBW ... Tunnel bergmännische Bauweise
 - Wanne / Trogbauwerk
 - Einhausung

Trassierungsangaben beziehen sich auf die Streckenachse (Kilometrierungsachse).
Angaben zu bestehenden Leitungen ohne Gewähr.

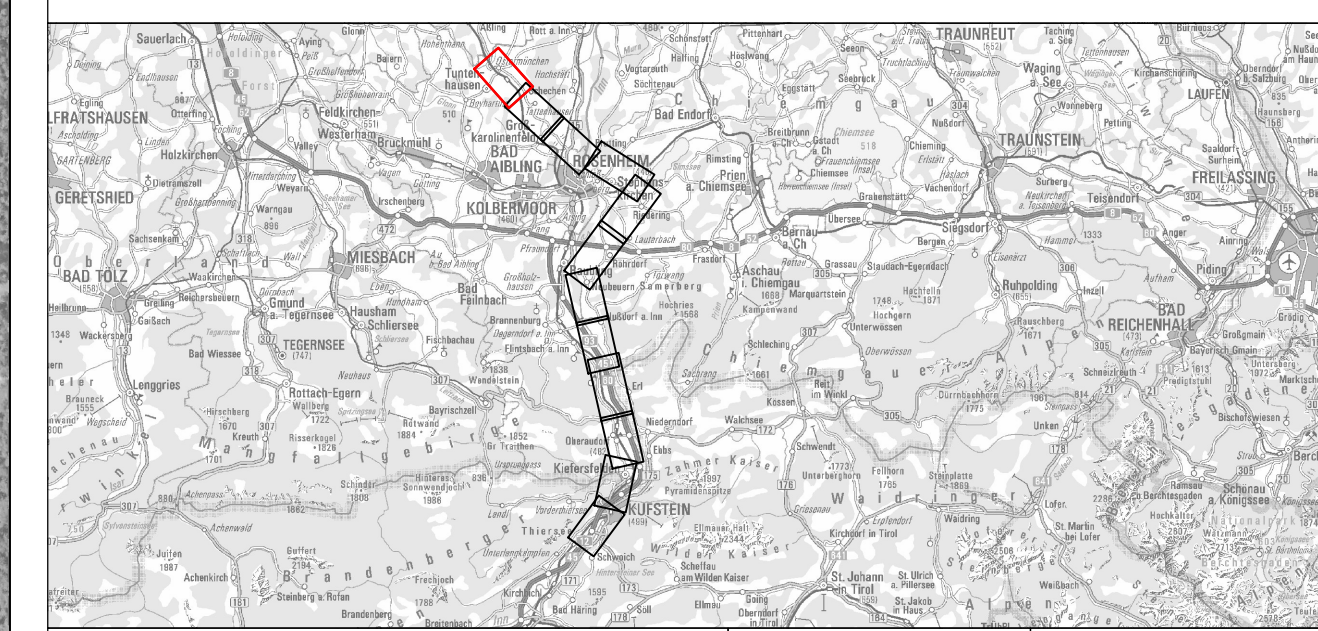
Quellen Kartenhintergrund:
Bayrische Vermessungsverwaltung, Nr. 771
© BEV 2017, N 36811/2017



Anlage Nr. 02-04-12

SCAN-MED-CORRIDOR
BRENNER-NORDZULAUF
ABSCHNITT
SCHAFTENAU - OSTERMÜNCHEN

TRASSENENTWICKLUNG UND TRASSENAUSWAHL
PHASE 4: TRASSENENTWICKLUNG



Inhalt	Höhen- und Koordinatensystem	DHNN 12 / DHDN
Trasse Variante Blau Lageplan km 49,8 - km 54,4	Maßstab	1:5.000
	Projektkilometer	-

Auftragnehmer / Planersteller:	Auftraggeber:
IPBN c/o I.F. Consulting Engineers Austria GmbH Josef-Wild-Str. 18 D-81659 München Ingenieurgesellschaft Planung Brenner Nordzulauf	OBB INFRA DB NETZE
IPBN c/o I.F. Consulting Engineers Austria GmbH Josef-Wild-Str. 18 D-81659 München Ingenieurgesellschaft Planung Brenner Nordzulauf	DB Netz AG Infrastrukturprojekte Süd ABS/NBS 36 Brenner-Nordzulauf Prinzregentenstraße 5 D-83022 Rosenheim

Datum: 31.03.2021