

Legende

Landschaft

- Landschaftsschutzgebiet ¹⁾
- Geplantes Landschaftsschutzgebiet ²⁾
- Landschaftliches Vorbehaltsgebiet ²⁾
- Wald mit besonderer Bedeutung für den Sichtschutz ³⁾

Kulturelles Erbe und sonstige Sachgüter

- Baudenkmal / Landschaftsprägendes Denkmal ⁴⁾
- Bodendenkmal ⁴⁾
- Abbauflächen von Bodenschätzen ²⁾
- Abbauflächen von Bodenschätzen, Planung ²⁾
- Vorranggebiet / Vorbehaltsgebiet Bodenschätze ²⁾

Großtrassen

- Großtrasse (Lage an der Oberfläche; v=230km/h)
- Großtrasse (Lage im Tunnel; v=230km/h)
- Umlegung Bestandsstrecke (v≤160km/h)
- Rückbau Bestandsstrecke
- Tunnelportal
- Verknüpfungsstelle

Sonstiges

- Gemeindegrenze
- Staatsgrenze

Varianten

- Variante Blau
- Variante Gelb
- Variante Oliv
- Variante Türkis
- Variante Violett

Quellen:

- 1) Bayerisches Landesamt für Umwelt, www.lfu.bayern.de (2018)
- 2) © Raumordnungskatster (2018)
- 3) Bayerische Landesanstalt für Wald und Forstwirtschaft (2018)
- 4) Bayerisches Landesamt für Denkmalpflege (2018)

Quellen, Hintergrund:
 Bayerische Vermessungsverwaltung Nr. 771
 © BEV 2017, N 36811/2017



Anlage Nr. 3-09

SCAN-MED-CORRIDOR

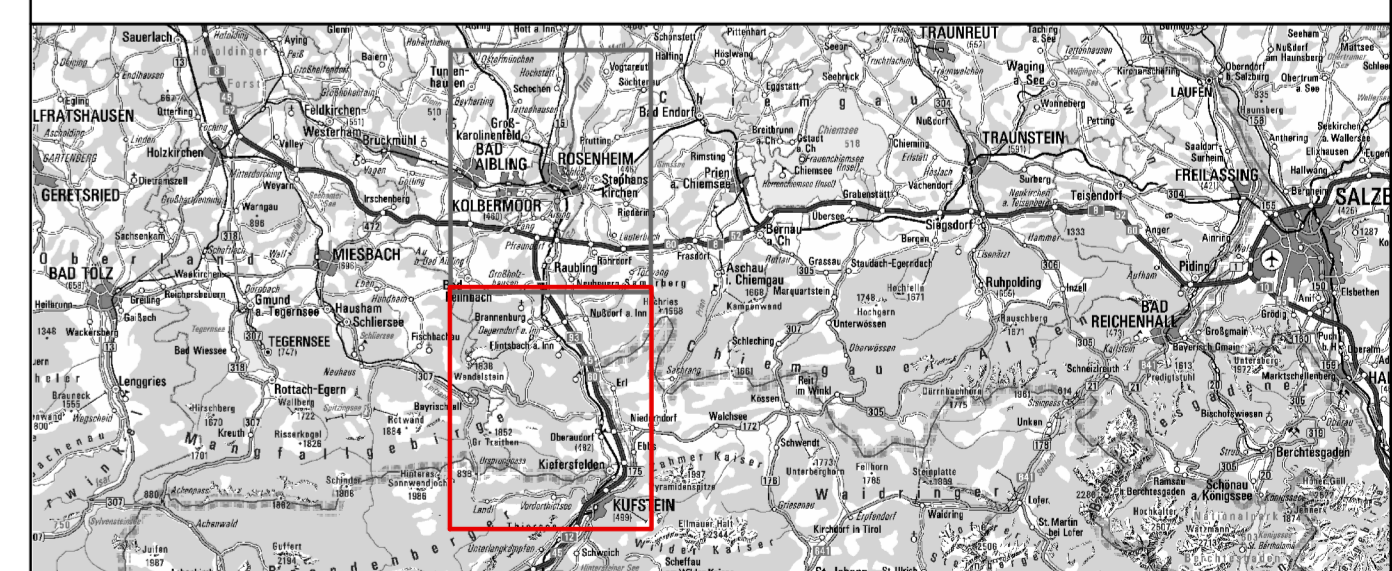
BRENNER-NORDZULAUF

ABSCHNITT

NBS GROßKAROLINENFELD

GRENZE D/A (- KUFSTEIN)

RAUMORDNUNGSVERFAHREN



Inhalt	Höhen- und Koordinatensystem	DHNN 12 / DHDN Zone 4
3-09 Grundlagenkarte Landschaft, Kulturelles Erbe und sonstige Sachgüter - Süd	Maßstab	1:25.000
	Projektkilometer	-
Auftragnehmer / Planer/Steuer:		Auftraggeber:
<small>IPBN Ingenieurbüro Planung Brenner Nordlauf</small>		<small>DB Netz AG Großprojekte Regionalbereich Süd (ING-S-B) Prinzregentenstr. 5 83022 Rosenheim</small>
Datum: 30.04.2020		