

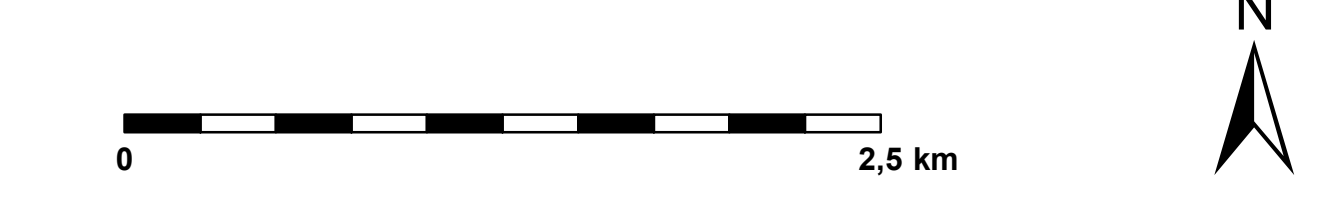
- Legende**
- Grobrassen**
 - Grobrasse (Lage an der Oberfläche; v=230km/h)
 - - - Grobrasse (Lage im Tunnel; v=230km/h)
 - Umlegung Bestandsstrecke (vs160km/h)
 - ✕ Rückbau Bestandsstrecke
 - L Tunnelportal
 - Verknüpfungsstelle
 - Administrative Grenzen**
 - Staatsgrenze (D/A)
 - Bestehende Infrastruktur**
 - Bahnlinie
 - Autobahn

Umlegung Bestandsstrecke für Verknüpfungsstelle Niederaudorf-BAB

Verknüpfungsstelle Niederaudorf-BAB

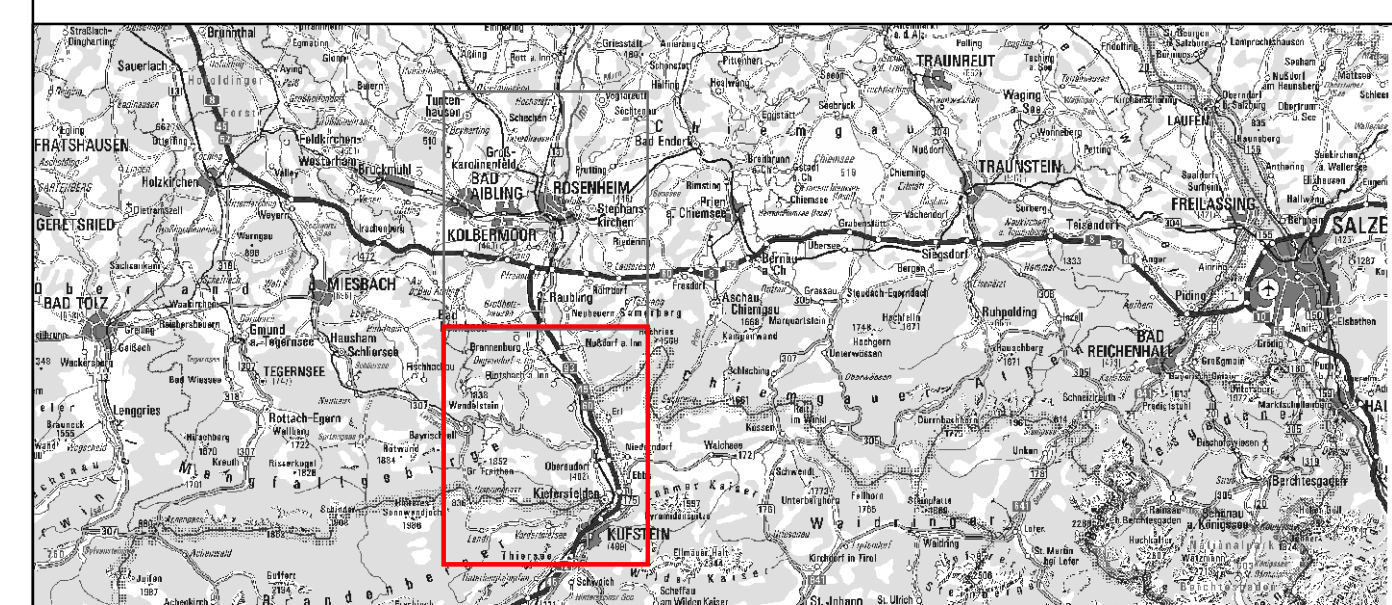
Tunnel Laiming

Quellen Kartenhintergrund:
Bayerische Vermessungsverwaltung, Nr. 771.
© BEV 2017, N 36811/2017



Anlage Nr. 2-07

SCAN-MED-CORRIDOR
BRENNER-NORDZULAUF
ABSCHNITT
NBS GROSSEKAROLINENFELD
GRENZE D/A (- KUFSTEIN)
RAUMORDNUNGSVERFAHREN



Inhalt	2-07 Lageplan Variante Blau - Süd	Höhen- und Koordinatensystem	DHHN 12 / DHDN Zone 4
		Maßstab	1:25.000
		Projektkilometer	-
Auftragnehmer / Planersteller:	Auftraggeber:		
	DB NETZE		
	IPBN IPBN Consulting Engineers Josef-Wild-Str. 16 81929 München Planung Brenner Nordzulauf		
Datum:	30.04.2020		
	DB Netz AG Großprojekte Regionalbereich Süd (1 NG-S-B) Pinzogenreiter, S D 83022 Rosenheim		