

**Legende**

- Trassenvarianten**
- Neubaustrecke (Lage an der Oberfläche; v=230km/h)
  - Neubaustrecke (Lage im Tunnel; v=230km/h)
  - Umlegung Bestandsstrecke (v≤160km/h)
  - Rückbau Bestandsstrecke
  - Tunnelportal
  - Verknüpfungsstelle
  - Variante Gelb
  - Variante Türkis
  - Variante Oliv
  - Variante Blau
  - Variante Violett

- Bestehende Infrastruktur**
- Bahnlinie
  - Brücke
- Administrative Grenzen**
- Staatsgrenze (D/A)

- Hydrologie**
- gefaste Quelle
  - ungefaste Quelle
  - Quellhorizont Inleiten (Berücksichtigung als Strecke im Porenaquifer)
  - Gewässer
  - Seen

- Geomorphologie**
- Erosionsrand
  - Abrisskante
  - Moränenwall
  - Drumlin
  - Anthropogene Fläche
  - Steinbruch
- Tektonik**
- Störung, kartiert
  - Störung, ungesichert

- Lithologie**
- Anmooriges Gelände (lt. DTK25, DTK50)
  - Helvetikum (Ober-Kreide bis Eozän)
  - Helvetikum undifferenziert
  - Rhenodanubischer Flysch (Unter-Kreide bis Eozän)
  - Flysch undifferenziert
  - Nördliche Kalkalpen (Unter-Trias bis Ober-Kreide) (Bajuvarium bzw. Lechtal-, Allgäu-Decke)
  - Gosau-Gruppe, Brandelfleck-Formation (Cenomanium - Turonium)
  - Schrambach-Formation (Valanginium - Aptium)
  - Ammergau-Formation (Kimmeridium - Valanginium)
  - Ruhpolding-Formation (Oxfordium)
  - Allgäu-Formation (Hettangium - Callovium)
  - Adnet-Hierlatz-Formation (Hettangium)
  - Oberhätkalk (Rhaethium)
  - Kössen-Formation (O-Norium - Rhaethium)
  - Thierbergkalk (O-Norium)
  - Plattenkalk (O-Norium)
  - Hauptdolomit-Gruppe (O-Karnium - Norium)
  - Rabl Gruppe (U-Karnium)
  - Wettersteinkalk-Formation (O-Anisium - U-Karnium)
  - Muschelkalk-Gruppe (O-Anisium - U-Karnium)

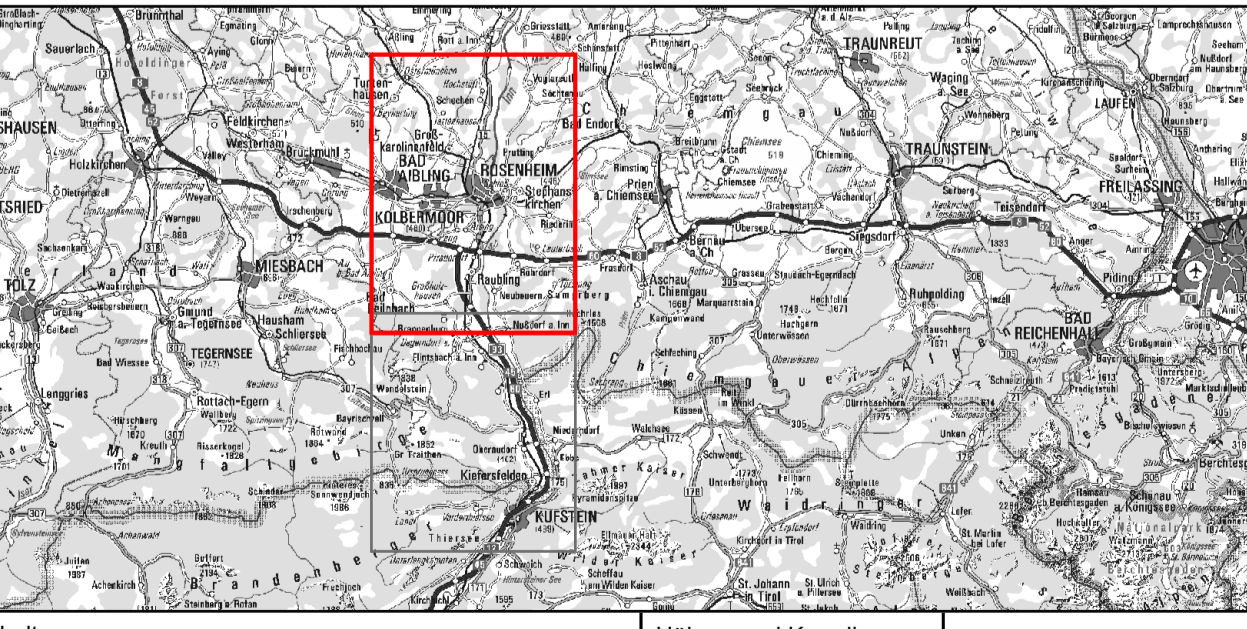
- Quartär**
- Hangschutt, (Holozän - rezent)
  - Murablagerung, Schwemmfächer (Holozän - rezent)
  - Alluvionen (Holozän - rezent)
  - Talfüllung, polygenetisch (Pleistozän bis Holozän)
  - Rutschmasse (Pleistozän bis Holozän)
  - Terrassen-Schotter (vermutl. Pleistozän - Holozän)
  - Lakustrine Sedimente (vermutl. Pleistozän)
  - Moränen-Abagerung (Till, undifferenziert), Eisrandsedimente
  - End- oder Seitenmoräne (matrixgestützt) (Pleistozän)
  - End- oder Seitenmoräne (kongestützt) (Pleistozän)
  - End- oder Seitenmoräne (kong- oder matrixgestützt) (Pleistozän)
  - Vorstößschotter (Pleistozän)
  - Biber-Nagelfluh (Pleistozän)
- Inneralpine Molasse (Untertertiär, Känozoikum)**
- Oberangerberg-Formation, Oberaudorf-Formation (undifferenziert)
- Außerlpinde Molasse (Känozoikum)**
- Untere Meeresmolasse (Oligozän - Miozän)
  - Obere Meeresmolasse (Oligozän)

Kartenhintergrund / Geodaten: Bayerische Vermessungsverwaltung, Nr. 771, © BEV 2017, N 36811/2017

0 2.5 km

Anlage Nr. 01-00-12

**SCAN-MED-CORRIDOR**  
**BRENNER-NORDZULAUF**  
**ABSCHNITT**  
**SCHAFTENAU - OSTERMÜNCHEN**  
**TRASSENENTWICKLUNG UND TRASSENAUSWAHL**  
**PHASE 4: TRASSENENTWICKLUNG**



Inhalt	Höhen- und Koordinatensystem	DHN 12 / DHDN Zone 4
Grundlagenkarte Geologie, Nord	Maßstab	1:25.000
	Projektkilometer	-

**Auftraggeber / Planer/Hersteller:**

**IPBN** (IPB Ingenieurbüro für Planung, Projektierung, Bauüberwachung)  
**BBB INFRA**  
**DB NETZE**

BBB-Infrastruktur AG  
 GB Projekte Neu/Ausbau  
 Pl. Tinslvorabring 1  
 A-6134 Vomp

DB Netz AG  
 Infrastrukturprojekte Süd  
 ABS/BSB 01 Brenner-Nordzulauf  
 Prinzregentenstraße 5  
 D-83022 Rosenheim

Datum: 31.03.2021